

Formovatelný &  
Flexibilní



## ELOTENE TUBI 130 - BITUMENOVÁ SMĚS

Elotene  
Tubi

Anti-Korozivní - Samolepící- Bitumenový pásek

### POPIS

Elotene TUBI 130 je bitumenová samolepící páska vyrobená z 130 µm LDPE polyetylenové fólie. Použití: ideální pro antikorozi a dielektrickou ochranu. Používá se speciálně pro pozemní a kovové konstrukce, zejména jako ochrana svařovaných spojů potrubí pro dopravu plynů a kapalin. Aplikace tohoto výrobku je tak snadná, že může být použita při opravách v obtížných, těžko přístupných místech.

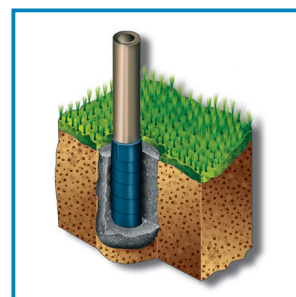
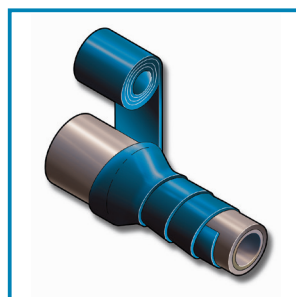
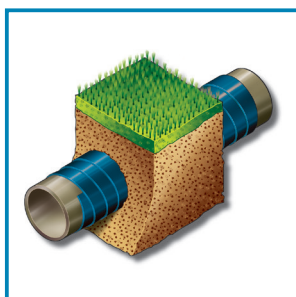
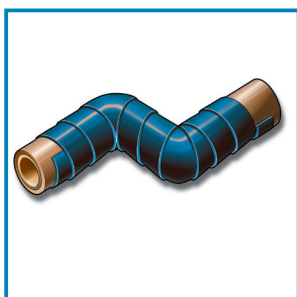
### FUNKCE

- Aplikace za studena;
- Vynikající dielektrický odpor;

- Dobrá flexibilita;
- Dobrá mechanická ochrana;
- Skvělá přilnavost.

### POUŽITÍ

- Dielektrický a antikorozi nátěr podzemní ocelové trubky;
- Dielektrická a mechanická ochrana svarů ocelových trubek k uložení pod zem;
- Dielektrické, mechanické vlastnosti a antikorozi účinek při výměně trubek v podzemním systému a při údržbě sítí.





CHARAKTERISTIKA	HODNOTY	TEST
Celková tloušťka	1.5 mm *	EN 1849/1
Tloušťka fólie	130 μ	-
Tloušťka směsi	1.37 mm	-
Pevnost v tahu	40 N/50 mm	DIN 30672/1
Prodloužení po přetržení	450 %	DIN 30672/1
Dielektrická pevnost	$1.2 \cdot 10^{10} \Omega m^2$	DIN 30672/1
Kompresní odpor	1.6 mm	DIN 30672/1
Teplota při aplikaci	0 °C / + 40 °C	-
Provozní teplota	- 40 °C / + 100 °C	-

### ZPRÁVA ZKOUŠKY

**Klasifikace pro přepravu :** Nedefinováno

**Celkové emise těkavých organických sloučenin (TVOC):** 8 μg/m<sup>3</sup> (ISO 16000-6)

### ROZMĚRY a BALENÍ

Standardní délka: 10 / 15 m \*.

Standardní tloušťka: 1.5 mm \*.

Standardní šířky : 5 / 7.5 / 10 / 15 / 20/25 cm \*.

Jiné šířky, délky a tloušťky jsou k dispozici na vyžádání.

Role jsou baleny jednotlivě ve smršťovací fólii, umístěné v krabicích a zabalené na paletách.

### PŘÍPRAVA POVRCHU

Povrch musí být čistý, suchý a zbavený prachu a mastnoty. Pokud je povrch zkorodovaný, je potřeba korozi vhodným způsobem odstranit. Pro zajištění dokonalého přilnutí je vždy lepší provést základní nátěr, aby byla odstraněna vlhkost.

### APLIKACE

Pás silně tiskněte a vytvářejte kolem potrubí spirálu.

Přesah má být asi 50%.

Chraňte pásku před UV zářením během několika měsíců od instalace.

### SKLADOVÁNÍ

Kvalita a vlastnosti materiálů zůstávají nezměněny po delší době.

Doporučuje se však použít produkt do 12 měsíců od data výroby.

Produkt musí být skladován v originálním a neotevřeném stavu, balení uložte na suchém a dobře větraném místě při teplotě + 5 °C and + 40 °C.

Skladování při teplotě nad 50 °C může dojít k uvolnění jednotlivých vrstev produktu.

Produkt není ovlivněn mrazem.



Materiály nejsou nebezpečné pro běžné použití a při použití kvalifikovanými osobami. Uchovávejte mimo dosah dětí. Výrobce omezuje svou odpovědnost na použití a aplikaci popsané v tomto dokumentu. Bitumen a butyl těsnění jsou deformovatelné plastové výrobky. Nepoužívejte produkty mimo permanentní upevnění nebo v aplikacích nosného ložiska mechanického upevnění. Bitumenová a butylová lepidla jsou citlivá na rozpouštědla. Uživatel by měl před použitím zkontrolovat kompatibilitu výrobku s povrchem z hlediska adhéze, chemické kompatibility a stálosti teplotního rozsahu při aplikaci. Údaje uvedené na této příbalové informaci o výrobku se mohou změnit v rámci tolerance +/- 5%. Výrobce si vyhrazuje změnit charakteristiky výrobku kdykoli bez předchozího oznámení.

\*Rozměry produktu se mohou lišit v rámci definovaných rozsahů kvůli vlastnostem produktu a jeho výrobního procesu. Další informace najdete na [www.isoltemagroup.com](http://www.isoltemagroup.com)

TDS Rev. 0\_0820

**Isoltema®Group**

Via G. Perticari 6/8  
47035 Gambettola (FC), Italy  
ph. +39 0547 54240  
fax +39 0547 54242  
[www.isoltemagroup.com](http://www.isoltemagroup.com)